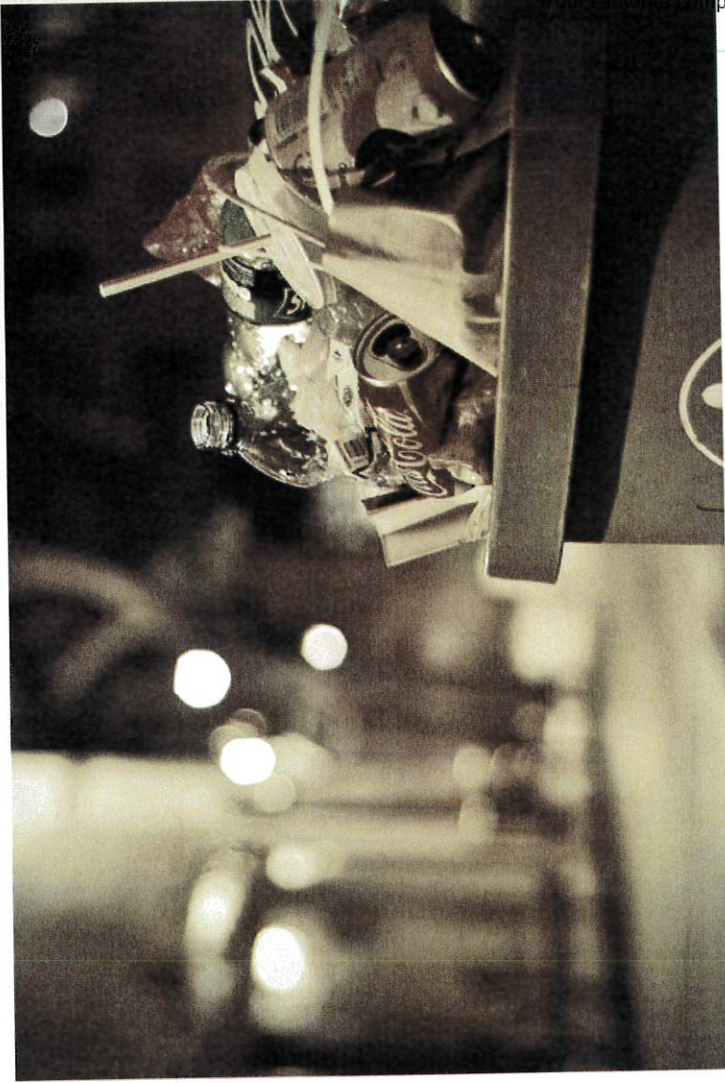


RAPPORT ANNUEL 2023

sur le prix et la qualité du
service public
d'élimination des déchets
ménagers et assimilés



Vu pour être annexé à la délibération
n° 24.06.06/01. du Conseil Municipal
du 17 octobre 2024.

Le Maire,


Jacques MIONE.



Vu pour être annexé à la délibération
n° 24.06.06/01. du Conseil Municipal
du 17 octobre 2024.

Le Secrétaire de Séance,


Sébastien LEFETZ.



CONSEIL MUNICIPAL

17 octobre 2024



Les faits marquants de l'année 2023

- Poursuite de la mise en œuvre de la réduction de fréquence de collecte des ordures ménagères résiduelles
- Poursuite de la mise en œuvre de la résolution des « Points noirs » de collecte.
- Rencontres avec les communes pour améliorer la gestion des Déchets des Services Techniques
- Révision de la grille tarifaire de la REOMI à compter du 1er janvier 2023

Tonnages collectés pour la CCVE (Hors déchetteries)

Evolution des tonnages							
Poids en kg/habitant	2008	2012 (55887 Hab)	2021 (58600 Hab)	2022 (59202 Hab)	2023 (59786 Hab)	Variation 2023/2008	Variation 2023/2022
20 communes /21 (hors Leudeville gérée par le SITREVA)	280,00	200,17 11187 T	175,08 10259 T	165,33 9788 T	155,99 9326 T	-44,29%	-5,65%
Ordures Ménagères (PàP)	28,60	41,64	59,32 3476	56,41 3340 T	56,05 3351 T	95,98%	-0,64%
Végétaux (PàP)	89,40	36,80	14,02 777 T	11,33 549 T	11,85 580 T	-86,74%	4,59%
Collecte verre (PàP+PAV)	12,76	21,94	40,31 1715 T	40,45 1667 T	40,09 1638 T	-	-0,89%
Encombrants (PàP)	14,17	4,12	2,07	1,38	1,24	-91,25%	-10,14%
Collecte	424,93	304,67	290,80	274,90	265,22	-37,58%	-3,52%

(Variations calculées sur le poids par habitant)

La fréquence de collecte

PERIODE DU 1ER JANVIER AU 31 DECEMBRE 2023			
FLUX DE DECHETS	MODE D'EXPLOITATION	FREQUENCE DE COLLECTE	CONTENANT (COULEUR)
Mennecy			
Ordures ménagères résiduelles	Prestataire SEPUR	C0,5/C1*	Bac vert/vert Bac gris/gris
Emballages et Papiers		C1	Bac gris/jaune
Verre		C0,5	Bac gris/vert clair
Déchets végétaux		C0,5 (de mi-mars à mi-novembre)	Bac gris/marron et fagots ficelés
Encombrants	Recyclerie du Gâtinais	Sur RDV	Sans contenants
Ballancourt Sur Essonne – Baulne – Cerny – Chevannes – D'Huisson-Longueville - Echarcon – Fontenay-Le-Vicomte – La Ferté-Alais – Nainville-Les-Roches – Ormoy – Vayres-sur-Essonne – Saint-Vrain - Vert-le-Grand - Vert-le-Petit			
Ordures ménagères résiduelles	Prestataire SEPUR	C0,5/C1*	Bac vert/vert Bac gris/gris
Emballages et Papiers		C1	Bac gris/jaune
Déchets végétaux		C0,5 (de mi-mars à mi-novembre)	Bac gris/marron et fagots ficelés
Encombrants	Recyclerie du Gâtinais	Sur RDV	Sans contenants
Auvernaux - Champcueil - Guigneville-sur-Essonne - Itteville - Orveau			
Ordures ménagères résiduelles	Prestataire SEPUR	C0,5/C1*	Bac vert/vert Bac gris/gris
Emballages et Papiers		C1	Bac gris/jaune
Encombrants		Sur RDV	Sans contenants

* C1 sur l'ensemble du territoire sauf les collectifs, certains établissements et 3 centre-bourgs (Ballancourt, La Ferté-Alais, Mennecy) et durant la période estivale et les fêtes de fin d'année

Cx : x fois par semaine (C1 : 1 fois/semaine – C0, 5 : 1 fois/2 semaines)

Le Verre et les Emballages/Papiers sont également collectés en apport volontaire sur l'ensemble des 20 communes.

La collecte

- Coût global de la collecte des OMr pour 2023 = 1 555 781 € TTC.
- Coût des semaines de collectes supplémentaires OMr = 212 885 € TTC (soit 13,68 % du coût des OMr et 7,61 % du coût global de l'ensemble des collectes en porte-à-porte du territoire)
- Taux de présentation des bacs OMr : 40,39 % en 2020 contre, en 2023
 - Environ 52% en période C0,5
 - Environ 37 % en période C1 (été et fin d'année)

Le traitement

➤ La TGAP augmente

	Montant de la TGAP 2022 (€ HT / tonne)	Montant de la TGAP 2023 (€ HT / tonne)
TGAP - incinération	11 €	12 €
TGAP - enfouissement	40 €	51 €

SIREDOM	Montant des dépenses 2022 (€ TTC)	Montant des dépenses 2023 (€ TTC)	Coût total du service de traitement par habitant (€ TTC/hab.)		Evolution du montant des dépenses n/n-1
TGAP - incinération	157 705	167 646	2,80	6 %	
TGAP - enfouissement	235 102	153 127	2,56	-35 %	

Tarifs REOMi 2023

➤ Des tarifs en baisse sur les Omr : La part fixe

2^{ème} semestre 2022

	Bac de 80 L	Bac de 120 L	Bac de 140 L	Bac de 240 L	Bac de 340 L	Bac de 360 L	Bac de 660 L	Bac de 770 L
FORFAIT BAC D'ORDURES MENAGERES RESIDUELLES	31,18	46,78	54,57	93,55	132,53	140,33	257,27	300,15
FORFAIT BAC EMBALLAGES ET PAPIERS	11,40	17,10	19,90	34,10	48,40	51,20	93,80	109,40
FORFAIT BAC DECHETS VEGETAUX - <i>optionnel pour Zone 1 et 2</i> 1 ^{er} BAC				26,00				
FORFAIT BAC DECHETS VEGETAUX - <i>optionnel pour Zone 1 et 2</i> 2 ^{ème} BAC et suivants				10,00				

Au 1^{er} janvier 2023

	Bac de 80 L	sans bac / Bac de 120 L	Bac de 140 L	Bac de 240 L	Bac de 340 L	Bac de 360 L	Bac de 660 L	Bac de 770 L
FORFAIT BAC D'ORDURES MENAGERES RESIDUELLES	31,40	47,10	54,90	94,10	133,20	141,10	258,60	301,70
FORFAIT BAC EMBALLAGES ET PAPIERS	12,70	19,10	22,20	38,10	53,90	57,10	104,60	122,00
FORFAIT BAC DECHETS VEGETAUX * - <i>optionnel pour Zone 1 et 2</i> 1 ^{er} BAC				27,50				
FORFAIT BAC DECHETS VEGETAUX * - <i>optionnel pour Zone 1 et 2</i> 2 ^{ème} BAC et suivants				10,50				

* forfait annuel sur la base de la période de collecte

Tarifs REOMi 2022

➤ Des tarifs en baisse sur les Omr : La part variable

2ème semestre 2022

	Bac de 80 L	Bac de 120 L	Bac de 140 L	Bac de 240 L	Bac de 340 L	Bac de 360 L	Bac de 660 L	Bac de 770 L	Sac de 50 L	Sac de 100 L
LEVÉE D'ORDURES Ménagères	0,93	1,40	1,63	2,79	3,95	4,19	7,67	8,95	0,58	1,16
RESIDUELLES	0,56	0,84	0,98	1,68	2,38	2,52	4,62	5,38	0,35	0,70
LEVÉE DECHETS VEGETAUX				3,60						1,50
RDV ENCOMBRANTS	15 € par RDV individuel 150 € par RDV collectif									

Au 1^{er} janvier 2023

	Bac de 80 L	sans bac / Bac de 120 L	Bac de 140 L	Bac de 240 L	Bac de 340 L	Bac de 360 L	Bac de 660 L	Bac de 770 L	Sac de 50 L	Sac de 100 L
LEVÉE D'ORDURES Ménagères	1,07	1,60	1,86	3,19	4,52	4,78	8,76	10,22	0,67	1,33
RESIDUELLES	0,60	0,89	1,04	1,78	2,52	2,67	4,88	5,70	0,37	0,74
LEVÉE DECHETS VEGETAUX				3,66						1,53
RDV ENCOMBRANTS	15 € par RDV individuel 150 € par RDV collectif									

MERCI DE VOTRE ATTENTION

